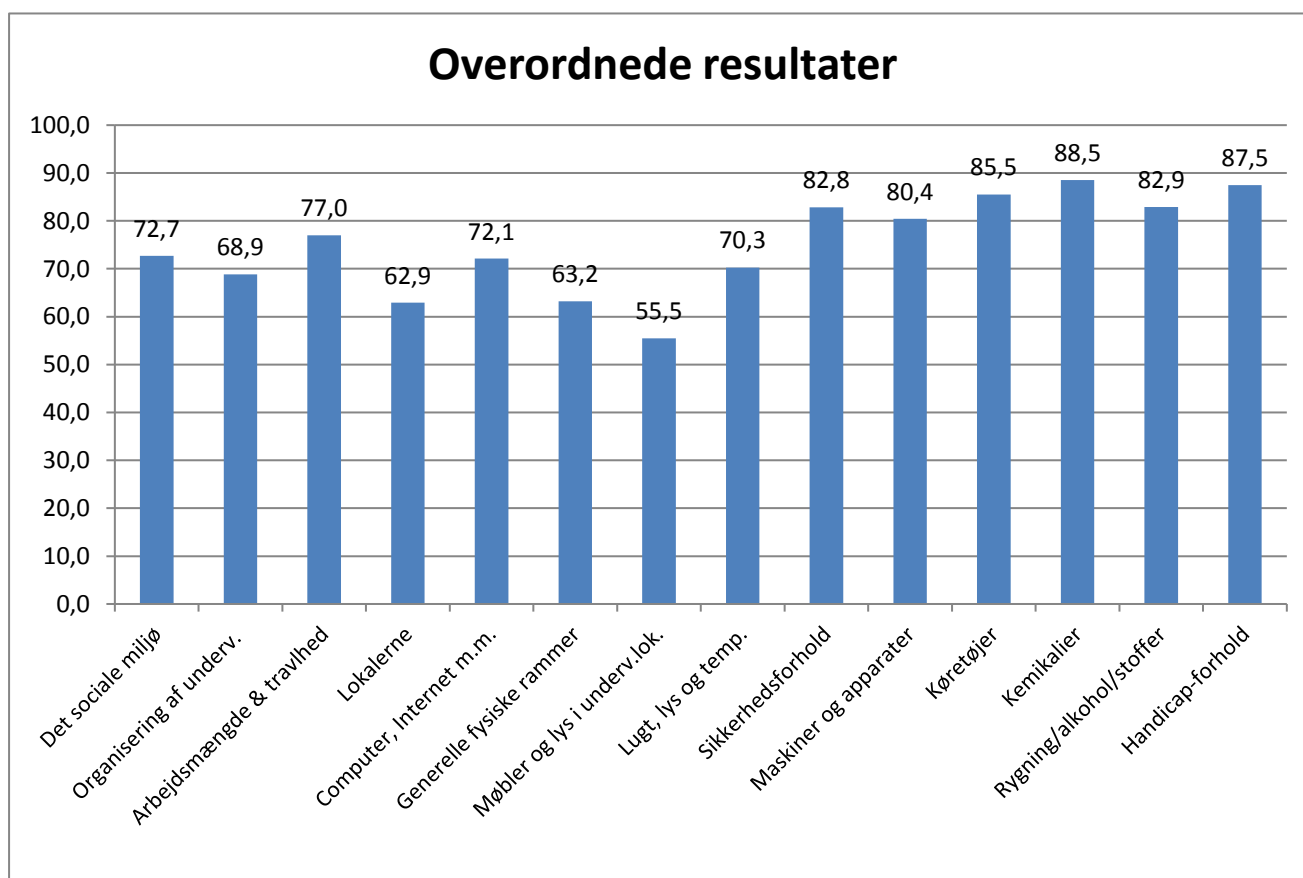


Undervisningsmiljøvurdering 2014

Undersøgelsen er gennemført via spørgeskemaundersøgelse

Auto College

Efterår 2014



Kort om analyserapporten

Denne rapport viser resultaterne af collegets undervisningsmiljøvurdering sammenlignet med skolens samlede resultat samt en opsummering af opmærksomhedspunkter (punkter, hvor der ifølge spørgeskemaundersøgelsens resultater peges på fornyelses-, udviklings- eller forbedringstiltag). Spørgeskemaundersøgelsen er inddelt i 14 temaer, og disse har alle en række spørgsmål.

Der er blevet foretaget en beregning af alle svarene i de enkelte spørgsmål på en skala fra 0-100 og herefter beregnet et gennemsnitstal for hvert tema indeks.




Eksempelvis betyder en score på 100 på temaet "Det sociale miljø", at samtlige elever har svaret meget tilfredsstillende/meget enig til samtlige 10 spørgsmål i indekset. På den anden side er en score på 0 et udtryk for, at alle eleverne således har svaret meget utilfredsstillende/meget uenig på samtlige spørgsmål.

Indekstallene får hermed en værdi på en skala fra 0-100, hvor man som tommelfingerregel kan sige, at 100 er det absolutte bedste resultat, 70-100 er et godt resultat, 50-69 er et middel resultat og <50 peger på forbedring og udvikling.

Indekset skal benyttes til at danne et overordnet indtryk af de enkelte temaer, og videre giver det mulighed for sammenligning på tværs af andre colleger.

Det vil dog anbefales, at de kvalitative kommentarer eleverne har skrevet læses godt igennem. Som sagt er rapporten en opsummering af opmærksomhedspunkterne, og fremhæver således ikke de punkter, hvor tingenes tilstand er udmærkede.

I denne rapport er tallene udstyret med blinklys efter følgende princip:

Værdien 0-49	
Værdien 50-69	
Værdien 70-100	

Svarprocent

Svartallene for Auto College

Antal elever, som er bedt om at udfylde spørgeskemaet:	45
Antal elever, som har besvaret spørgeskemaet:	33
Svarprocenten for undersøgelsen:	73.3 procent

Svartallene for alle undersøgelser foretaget på Tech College Aalborg i efteråret 2011

Antal elever, som er bedt om at udfylde spørgeskemaet:	507
Antal elever, som har besvaret spørgeskemaet:	343
Svarprocenten for undersøgelsen:	67.7 procent

Konklusion og opmærksomhedspunkter

De overordnede resultater i denne undersøgelse ser således ud:

	Auto College	Tech College Aalborg
Det sociale miljø (sp. 1-10)	72,7	74,5
Organisering af undervisningen (sp. 11-21)	68,9	69,4
Arbejdsomængde og travlhed (sp. 22-25)	77,0	75,8
Lokalerne (sp. 26)	62,9	63,7
Computer, Internet m.m. (sp. 27)	72,1	67,4
Generelle fysiske rammer (sp. 28)	63,2	59,7
Møbler og lys i undervisningslokalerne (sp. 30)	55,5	61,2
Lugt, lys og temperaturer (sp. 31)	70,3	69,8
Sikkerhedsforhold (sp. 32-35)	82,8	72,3
Maskiner og apparater (sp. 36A)	80,4	80,0
Køretøjer (sp. 37A)	85,5	82,1
Kemikalier (sp. 38A)	88,5	80,1
Rygning, alkohol og stoffer (sp. 39-41)	82,9	86,1
Handicap-forhold (sp. 42A)	87,5	75,7

Opmærksomhedspunkter

Opmærksomhedspunkterne er kendetegnet ved, at over 15 procent af eleverne har svaret negativt på spørgsmålet. Dette er analyseret ud fra en dybere analyse af hvert enkelt spørgsmål (som ikke fremgår her). I kan rekvirere bilagsmaterialet hos Anne Lohman, hvis I er interesseret.

Det sociale miljø

- 2 elever har oplevet mobning fra én eller flere lærere (sp. 8B).

Organiseringen af undervisningen

- 32 % af eleverne er ikke tilfredse med sammensætningen af deres skema (sp. 11).
- 27 % af eleverne oplever ofte spild tid i undervisningen (sp. 18).

Arbejdsomængde og travlhed

- 25 % af eleverne oplever, at det er hårdt at gå på skolen (sp. 22).

Lokalerne

- 18 % af eleverne er utilfredse med indretningen af undervisningslokalerne (sp. 26.2).
- 24 % af eleverne giver udtryk for, at der mangler lokaler/steder til gruppearbejde (sp. 26.3).
- 32 % af eleverne er utilfredse med indretningen af grupperum eller steder til gruppearbejde (sp. 26.4).
- 41 % er utilfredse med udstyret i faglokaler/værksteder (sp. 26.5).

Computer, Internet m.m.

- 25 % af eleverne er ikke tilfredse med adgangen til Internettet (sp. 27.2).

Generelle fysiske rammer

- 25 % giver udtryk for, at de mangler steder, hvor man kan være i ro (sp. 28.3).
- 25 % er utilfredse med udearealerne (sp. 28.5).
- 18 % af eleverne er utilfredse med rygeområderne (sp. 28.8).
- 22 % er ikke tilfredse med kantineforholdene (sp. 28.9).

Møbler og lys i undervisningslokalerne

- 40 % af eleverne er utilfredse med stolene (sp. 30.1).
- 18 % er ikke tilfredse med bordene (sp. 30.2).
- 22 % af eleverne mangler mulighed for at skifte arbejdsstilling i løbet af dagen (sp. 30.4).

Lugt, lys og temperaturer m.m.

- 19 % af eleverne oplever problemer med træk (sp. 31.1)
- 25 % af eleverne oplever ofte for høje eller for lave temperaturer (sp. 31.2).
- 31 % af eleverne oplever problemer med larm og støj (sp. 31.3).
- 18 % af eleverne oplever problemer med for skarpt dagslys (sp. 31.4).
- 22 % oplever dårlig lugt (sp. 31.7).
- 18 % af eleverne giver udtryk for, at de oplever problemer med rengøringen (sp. 31.8).

Maskiner og apparater

- 44 % af eleverne mener, at der er risiko for, at personer bliver påkørt eller klemt af køretøjerne (sp. 37A.2).
- 17 % har oplevet situationer, hvor sikkerhedsreglerne for brug af køretøjerne ikke blev overholdt (sp. 37A.3).

Kemikalier

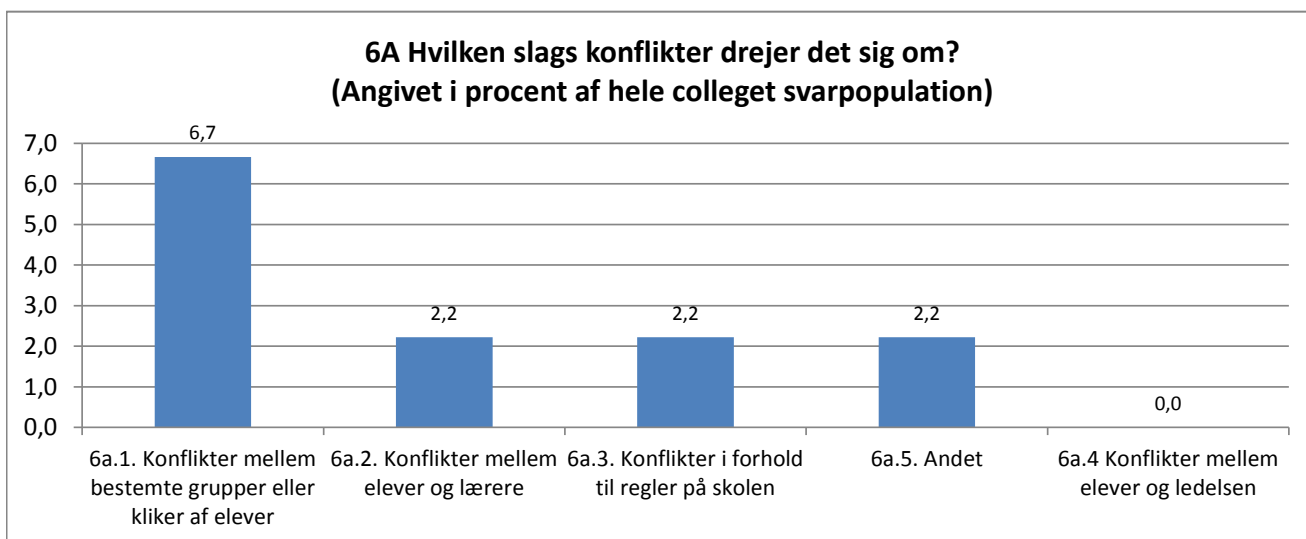
- 38 % af eleverne har oplevet situationer, hvor sikkerhedsreglerne ikke er overholdt (sp. 38A.5).

De enkelte temaer

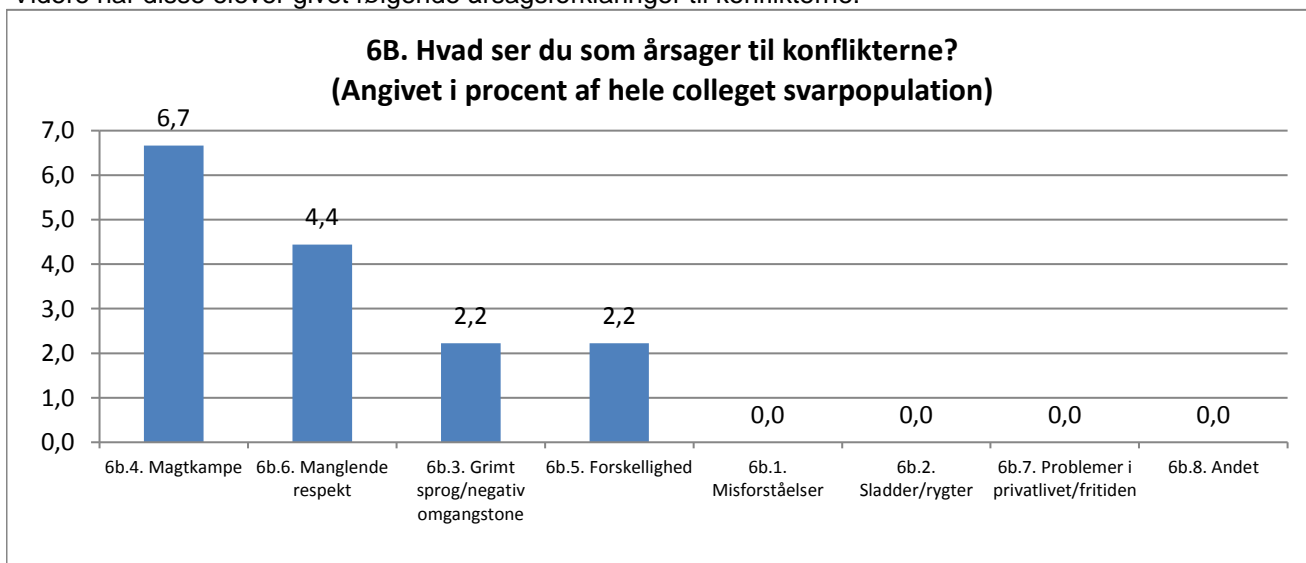
	Auto College	Tech College Aalborg
Det sociale miljø		
1) Jeg føler mig tryk på holdet	79,5	80,8
2) Jeg oplever generelt, at der er en positiv kontakt mellem lærerne og eleverne	79,3	80,1
3) Jeg synes, at eleverne viser hinanden respekt	67,9	70,3
4) Jeg synes, at eleverne viser respekt over for lærerne	66,9	73,8
5) Jeg synes, at lærerne viser respekt over for eleverne	73,6	76,4
6) Har du oplevet at have konflikt på skolen (eks. med lærere eller elever)?	91,1	88,4
7) Jeg synes, at der fra skolens side bliver gjort noget for, at eleverne skal have det godt sammen	59,1	66,1
8) Er du blevet mobbet eller har set andre blive mobbet her på skolen?	94,3	92,3
9) Jeg synes, at der fra skolens side bliver gjort noget for at forhindre mobning	55,4	59,2
10) Jeg vil gerne deltage, hvis der bliver et socialt arrangement på tværs af skolens colleger og HTX	60,0	57,9
I alt	72,7	74,5

Uddybende spørgsmål vedrørende konflikter

De elever som har svaret, at de har oplevet konflikter på skolen (sp. 6), har angivet følgende til spørgsmålet omkring hvilken type konflikt, der har været tale om (opgivet i procent af hele collegets svarpopulation).

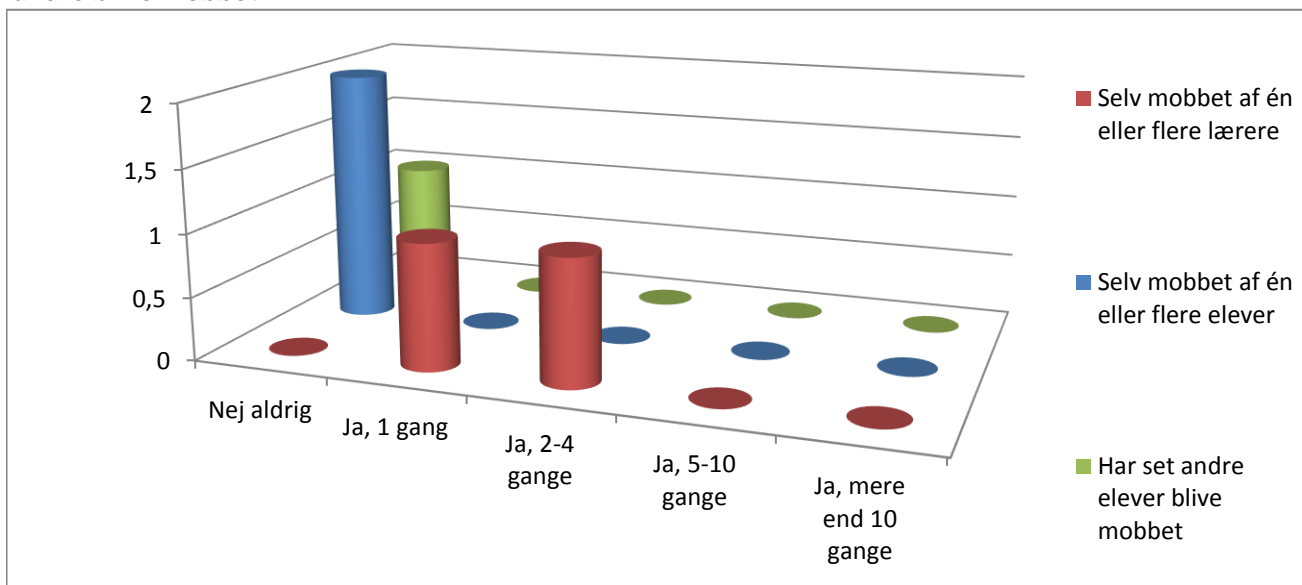


Videre har disse elever givet følgende årsagsforklaringer til konflikterne.



Uddybende spørgsmål vedrørende mobning

Elever som har svaret "Ja" til, at de er blevet mobbet, eller har set andre blive mobbet her på skolen (sp. 8), svarer følgende til spørgsmålene om, hvorvidt de er blevet mobbet af en eller flere **lærere**, **elever** eller har set **andre blive mobbet**.



Organisering af undervisningen

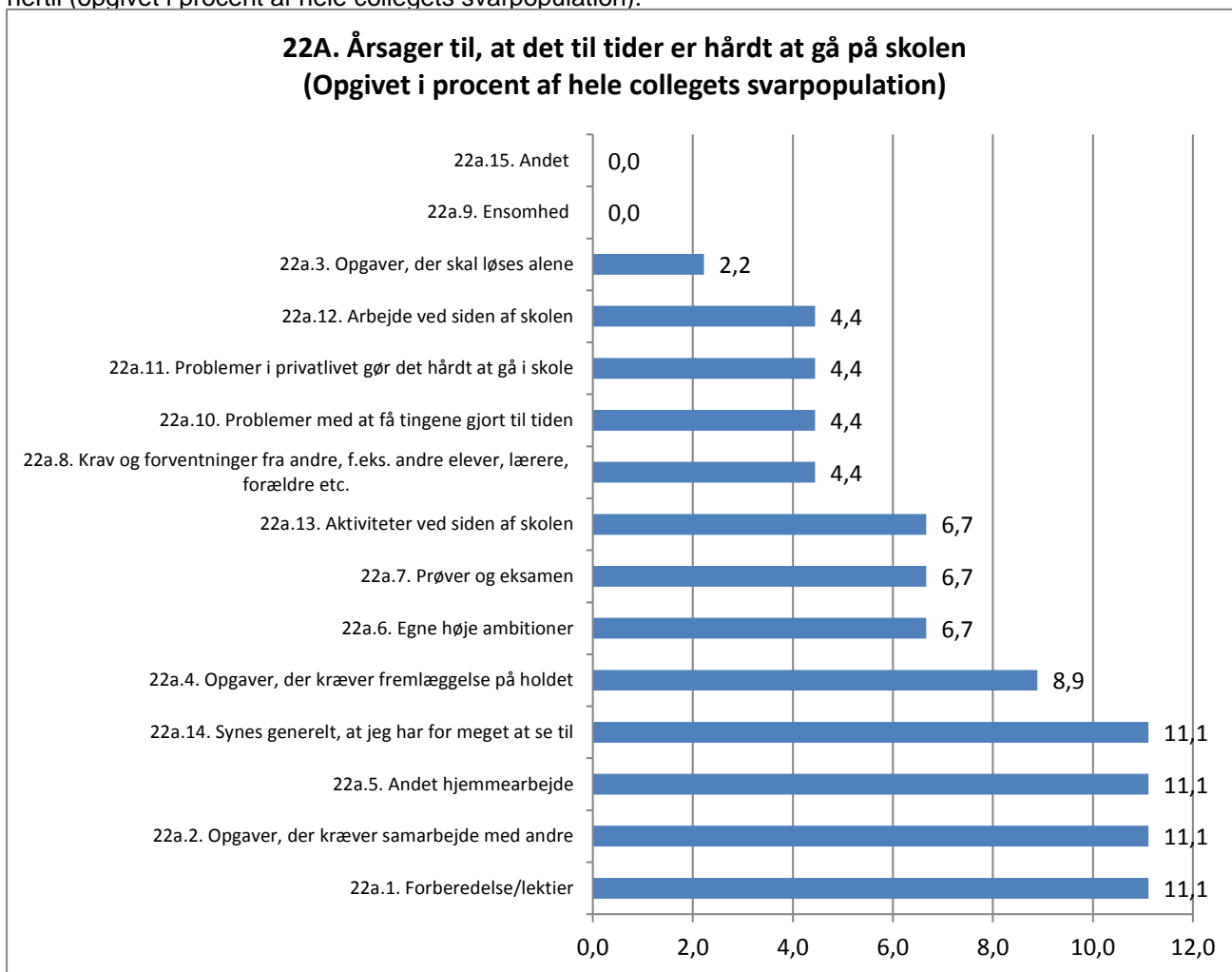
	Auto College	Tech College Aalborg
11) Hvor tilfreds er du samlet set med sammensætningen af dit skema?	🟡 54,4	🟡 65,9
12) Jeg synes, at gruppearbejde i undervisningen fylder	🟢 89,4	🟢 81,8
13) Jeg synes, at det at arbejde alene med opgaver i undervisningen fylder:	🟢 85,9	🟢 85,3
14) Jeg synes, at mine muligheder for at få indflydelse på undervisningen er:	🟡 62,5	🟡 63,1
15) Jeg synes, at mine muligheder for at arbejde praktisk med mine opgaver er:	🟡 67,6	🟡 68,3
16) Jeg synes, at mine muligheder for at arbejde kreativt med mine opgaver er (her tænkes særligt på de boglige fag):	🟡 59,8	🟡 59,1
17) Jeg synes, at mine muligheder for at arbejde teoretisk med mine opgaver er:	🟡 65,2	🟡 64,7
18) Jeg oplever___ spildtid i undervisningen (i forbindelse med hjælp til fx. opgaver og øvelser)	🔴 45,3	🔴 47,5
19) Jeg synes, at tempoet i undervisningen generelt er:	🟢 83,3	🟢 81,5
20) Jeg synes, at det faglige niveau generelt er:	🟢 87,1	🟢 86,9
21) Jeg synes, at mine muligheder for at få lektiehjælp er:	🟡 56,8	🟡 59,5
I alt	🟡 68,9	🟡 69,4

Arbejdsomængde og travlhed

	Auto College	Tech College Aalborg
22) Har du oplevet, at det er hårdt at gå på skolen:	🟡 67,5	🟢 75,1
23) Jeg synes, at jeg kan få hjælp på skolen til at takle det, der er hårdt, hvis jeg har brug for det	🟡 67,9	🟡 66,9
24) Hvor meget fravær har du haft inden for de sidste 2 måneder?	🟢 93,0	🟢 80,3
25) Jeg har indenfor de sidste 2 måneder seriøst overvejet at opgive min uddannelse	🟢 79,7	🟢 80,7
I alt	🟢 77,0	🟢 75,8

Uddybende spørgsmål

Elever som har svaret, at de har oplevet, at det har været hårdt at gå på skolen har angivet følgende årsager hertil (opgivet i procent af hele collegetets svarpopulation).



Elever der har angivet, at de har haft fravær indenfor de sidste 2 måneder, er blevet spurgt, om de har talt med nogen på skolen omkring fraværet. Eleverne svarer følgende hertil:



	Auto College	Tech College Aalborg
--	--------------	----------------------

Andel af eleverne, som har et fravær på mere end 60 timer (sp. 24) (angivet i procent):	0,0	0,3
---	-----	-----

Lokalerne (undervisningslokaler, værksteder m.m.)

	Auto College	Tech College Aalborg
26.1) Pladsforholdene i undervisningslokalerne:	76,6	70,2
26.2) Indretningen af undervisningslokalerne:	66,4	66,5
26.3) Antallet af lokaler eller steder til gruppearbejde:	56,3	55,7
26.4) Indretning af grupperum eller steder til gruppearbejde:	55,8	56,3
26.5) Faglokaler/værksteder:	71,9	69,8
26.6) Udstyret i faglokaler/værksteder:	50,0	59,3
26.7) Adgang til andet relevant udstyr (tavler, overhead, projektor mv.):	63,7	68,2
I alt	62,9	63,7

Computer, Internet m.m.

	Auto College	Tech College Aalborg
27.1) Adgang til computere	66,4	67,5
27.2) Adgang til Internettet	65,6	57,6
27.3) Mulighed for at anvende egen computer/bærbar i undervisningen:	84,4	76,9
I alt	72,1	67,4

Generelle fysiske rammer

	Auto College	Tech College Aalborg
28.1) Opbevaring af overtøj m.m.	69,4	57,2
28.2) Toiletforholdene	69,4	63,0
28.3) Antallet af steder/områder, hvor man kan være i ro	55,8	50,1
28.4) Gangarealerne	70,2	67,8
28.5) Udearealer (f.eks. hyggekrege, gårdhaver og grønne områder)	55,2	54,2
28.6) Farverne på væggene	63,8	63,1
28.7) Udsmykningen på skolen (planter, billeder osv.)	64,7	63,7
28.8) Rygeområderne	59,0	51,9
28.9) Kantineforholdene	58,1	62,1
28.10) Steder, hvor man kan spise medbragt mad	66,9	63,7
I alt	63,2	59,7

Bibliotek



Møbler og lys i undervisningslokalerne

	Auto College	Tech College Aalborg
30.1) Stolene	44,5	53,9
30.2) Bordene	60,2	65,5
30.3) Lysforholdene	64,1	70,2
30.4) Mulighed for at skifte arbejdsstillinger i løbet af dagen	53,2	55,3
I alt	55,5	61,2

Lugt, lys og temperaturer

	Auto College	Tech College Aalborg
31.1) Træk	74,2	74,8
31.2) For høje eller for lave temperaturer	68,3	59,6
31.3) Larm og støj	55,8	51,8
31.4) For skarpt dagslys	74,2	79,4
31.5) For lidt dagslys	75,0	86,0
31.6) Rod	75,8	73,6
31.7) Dårlig lugt	67,5	66,5
31.8) Rengøring	73,3	76,0
31.9) Ventilation og udluftning	68,3	60,4
I alt	70,3	69,8

Sikkerhedsforhold

	Auto College	Tech College Aalborg
32) Ved du, hvad du skal gøre, hvis der udbryder brand på skolen?	90,6	77,3
33) Har du fået undervisning i sikkerhed og sundhed i forbindelse med praktik, praktiske øvelser, laboratoriearbejde, værkstedsarbejde eller lign.?	83,3	77,1
34) Er du kommet til skade på skolen i løbet af det seneste år?	100,0	91,8
35) Hvordan oplever du trafiksikkerheden ved indkørsel til skolen samt skolens p-plads?	57,3	43,1
I alt	82,8	72,3

Maskiner og apparater

	Auto College	Tech College Aalborg
36A.1) Har du fået instruktion i de maskiner og apparater, du arbejder med?	96,3	93,4
36A.2) Har du adgang til brugsanvisninger?	100,0	70,6
36A.3) Er alle maskiner godt vedligeholdte?	50,0	71,3
36A.4) Har du oplevet situationer, hvor I ikke overholder sikkerhedsreglerne?	65,2	71,4
36A.5) Er der afskærmning for farlige dele?	84,6	86,0
36A.6) Arbejder du ved maskiner, som ikke har nødstop, men som du mener, burde have det?	86,4	87,6
I alt	80,4	80,0

Antal elever fra colleget, som har svaret, at de arbejder med maskiner og apparater:	27
--	-----------

Køretøjer

	Auto College	Tech College Aalborg
37A.1) Har du fået instruktion i sikkerhedsforhold omkring køretøjer?	86,2	85,1
37A.2) Synes du, at der er risiko for, at personer bliver påkørt eller klemt af køretøjerne?	78,6	72,5
37A.3) Har du oplevet situationer, hvor I ikke overholder sikkerhedsreglerne for brugen af køretøjerne?	80,8	74,7
37A.4) Findes der effektiv udsugning i alle indendørs lokaler, værksteder og haller, hvor køretøjerne bruges?	96,4	96,0
I alt	85,5	82,1

Antal elever fra colleget, som har svaret, at de arbejder med køretøjer:	30
--	-----------

Kemikalier

	Auto College	Tech College Aalborg
38A.1) Har du fået instruktion i håndtering af de stoffer, du arbejder med?	93,1	89,2
38A.2) Er du orienteret om betydningen af de orange faremærker?	92,3	77,9
38A.3) Har du adgang til brugsanvisninger og produktblade for alle produkter?	100,0	77,2
38A.4) Findes der effektiv udsugning i de lokaler, hvor du arbejder med kemikalier?	96,6	85,5
38A.5) Har du oplevet situationer, hvor I ikke overholder sikkerhedsreglerne?	60,7	70,6
I alt	88,5	80,1

Antal elever fra colleget, som har svaret, at de arbejder med kemikalier:	29
---	-----------

Rygning, alkohol og stoffer

	Auto College	Tech College Aalborg
39) Føler du dig generet af rygning på skolens område?	93,8	86,7
40) Har du oplevet, at der bliver drukket alkohol på skolens område?	90,0	91,4
41) Har du oplevet, at der foregår misbrug af piller, narkotika eller andre euforiserende stoffer på skolens område?	89,7	86,9
41A) Har du oplevet, at der bliver handlet med piller, narkotika eller andre euforiserende stoffer på skolens område?	58,3	79,4
I alt	82,9	86,1

Handicap-forhold

	Auto College	Tech College Aalborg
42A.1) Adgangen/tilgængeligheden på skolen generelt:	🟢 75,0	🟢 80,4
42A.2) Adgangen til undervisningslokaler og faglokaler:	🟢 75,0	🟢 80,0
42A.3) Adgangen til fælles opholdsarealer:	🟢 75,0	🟢 78,3
42A.4) Antallet af handicaptolletter:	🟢 100,0	🟢 75,0
42A.5) Placering af handicaptolletter:	🟢 100,0	🟢 71,2
42A.6) Parkeringsforhold for handicappede:	🟢 100,0	🟡 69,4
I alt	🟢 87,5	🟢 75,7
Antallet af elever med et fysisk handicap fra colleget:	2	