



# Kabel Montør

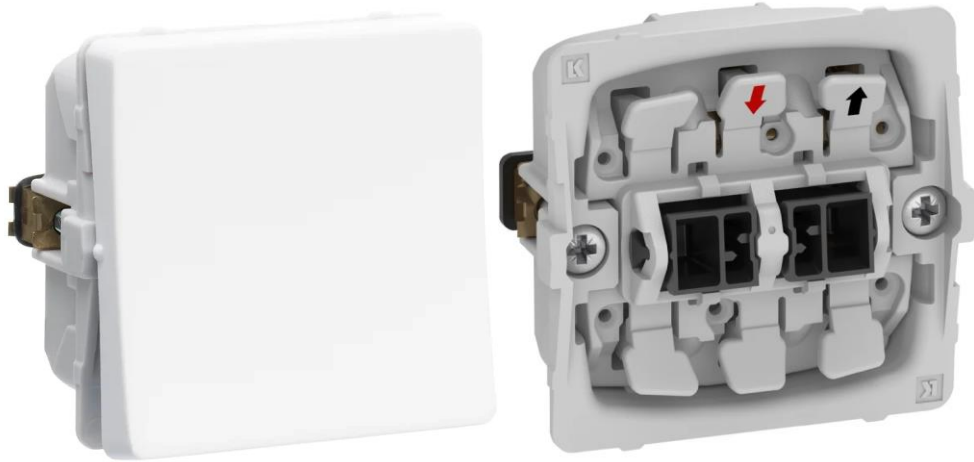
En del af den grønne omstilling



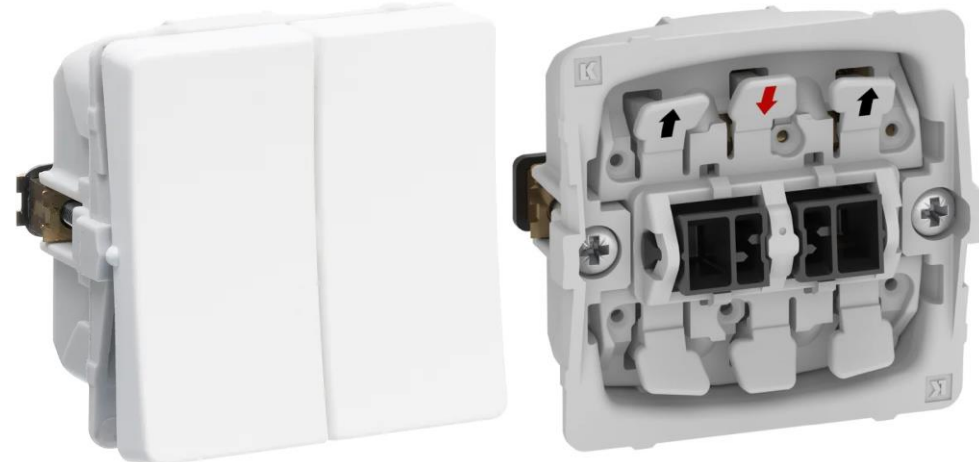
# KABEL MONTØR

Tændingssystemer

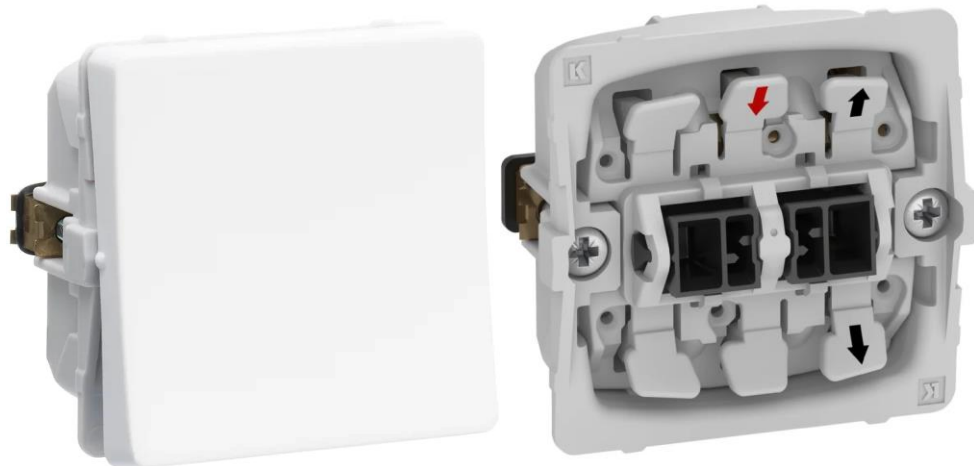
1 polet afbryder



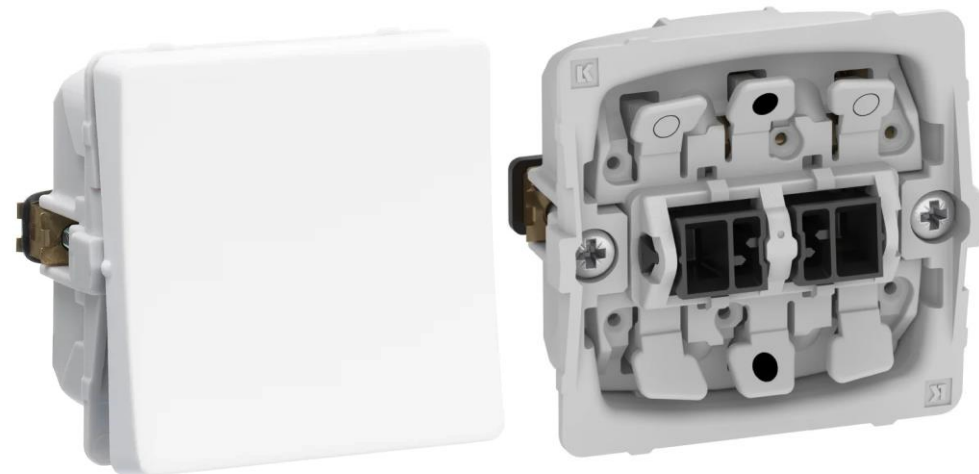
Krone afbryder



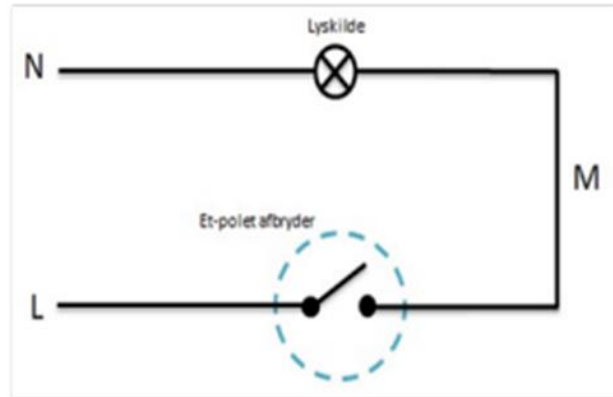
Korrespondance afbryder



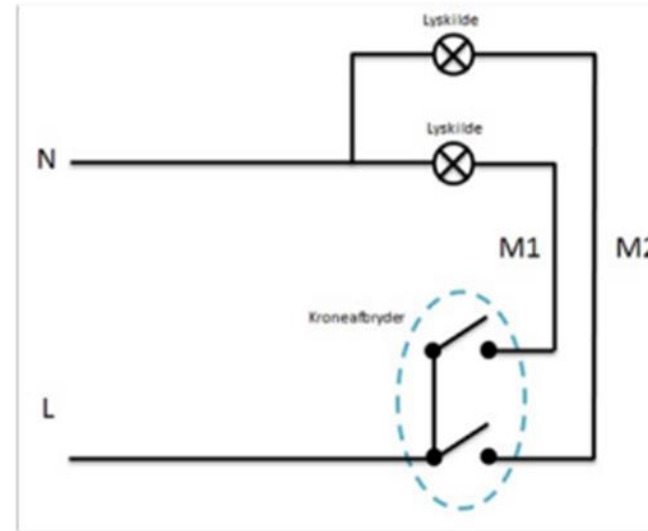
Krydsnings afbryder



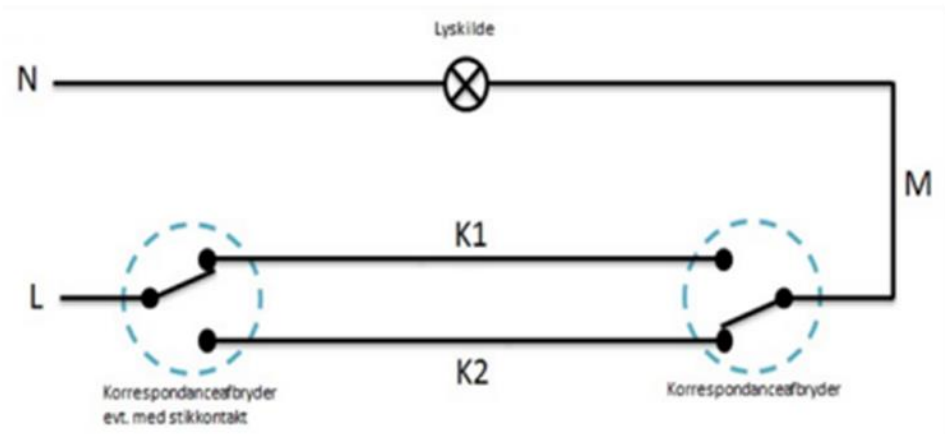
## 1 polet afbryder



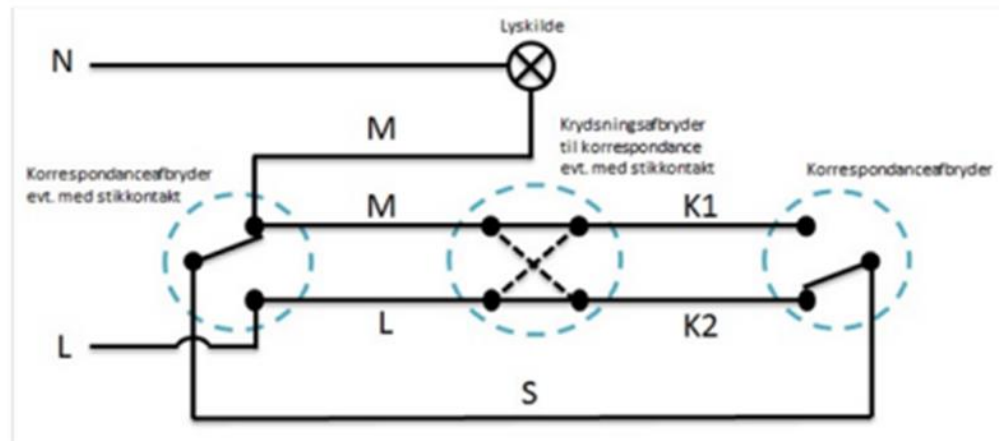
## Krone afbryder



## A korrespondance



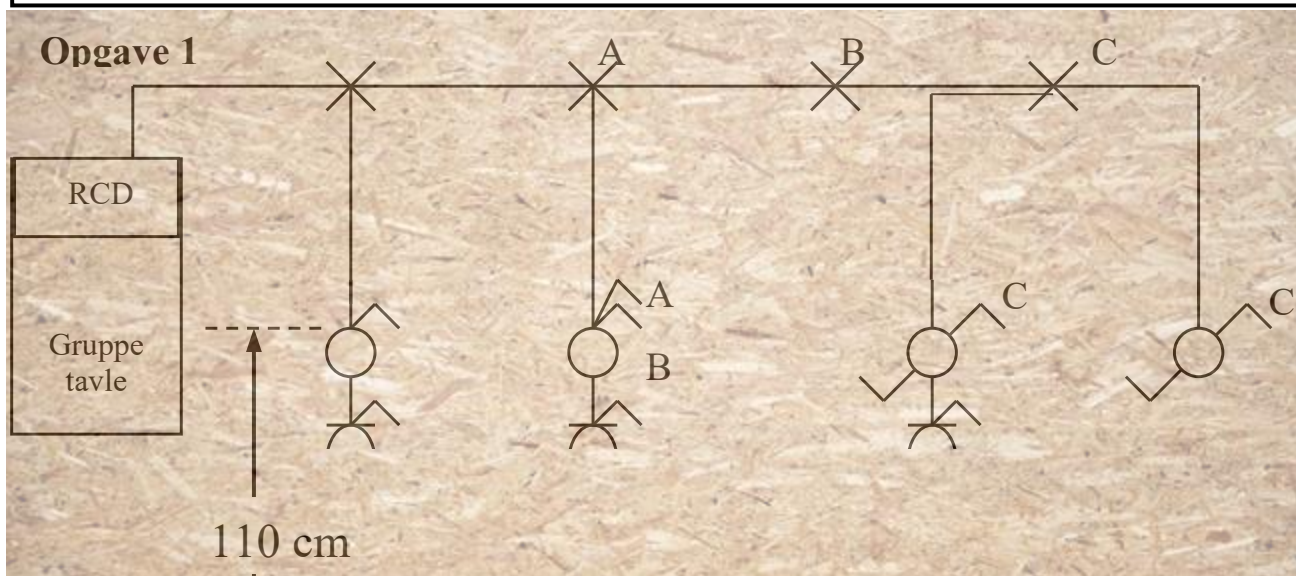
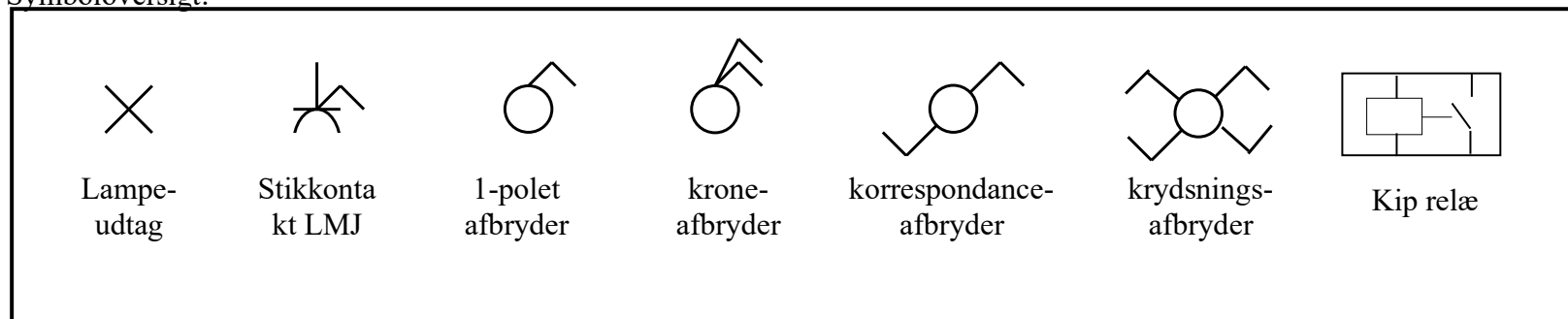
## B korrespondance



# Skitse over den ønskede installation

Installationen udføres på trævæg i klassen.

Symboloversigt:



Færdig gulv



# KABEL MONTØR

Tegningsforståelse

Symboler

Installationstegninger	
Symbol	Benævnelse
	Nulleder
	Beskyttelsesleder
	Nulleder i nulsikkert anlæg (PEN leder)
	Eksempel: Ledning med 3 spændingsførende ledere, nul og beskyttelsesleder

← Ledere

Afbrydere →

Stikkontakter ↓

	-EN POLETAFBRYDER
	-KRYDSNINGSAFBRYDER
	-KRONEAFBRYDER
	-KORRESPONDANCE AFBR
	-LAMPEUDTAG
	-STIKK U/JORD M/AFBR
	-STIKK M/JORD M/AFBR
	-STIKK M/JORD U/AFBR
	-DOOB STIKK U/JORD

	Stikkontakt		Tre sammenbyggede stikkontakter		Stikkontakt med beskyttelse kontakt		Stikkontakt med beskyttelseskontakt og afbryder
	Dobbelt stikkontakt med to afbrydere		Stikkontakt med en polet afbryder		Pillesikker stikkontakt		Tre fase Stikkontakt med afbryder
	Tre fase Stikkontakt med afbryder og beskyttelse		Stikkontakt med skilletransformer for el-shaver		Stikkontakt med låg		Stikkontakt med to afbryder
	Stikkontakt med beskyttelse og to afbryder		Stikkontakt med beskyttelse og to afbryder med indikeringslampe		Pillesikker stikkontakt med en pol afbryder		Stikkontakt med 3 faser, nul og beskyttelseskontakt

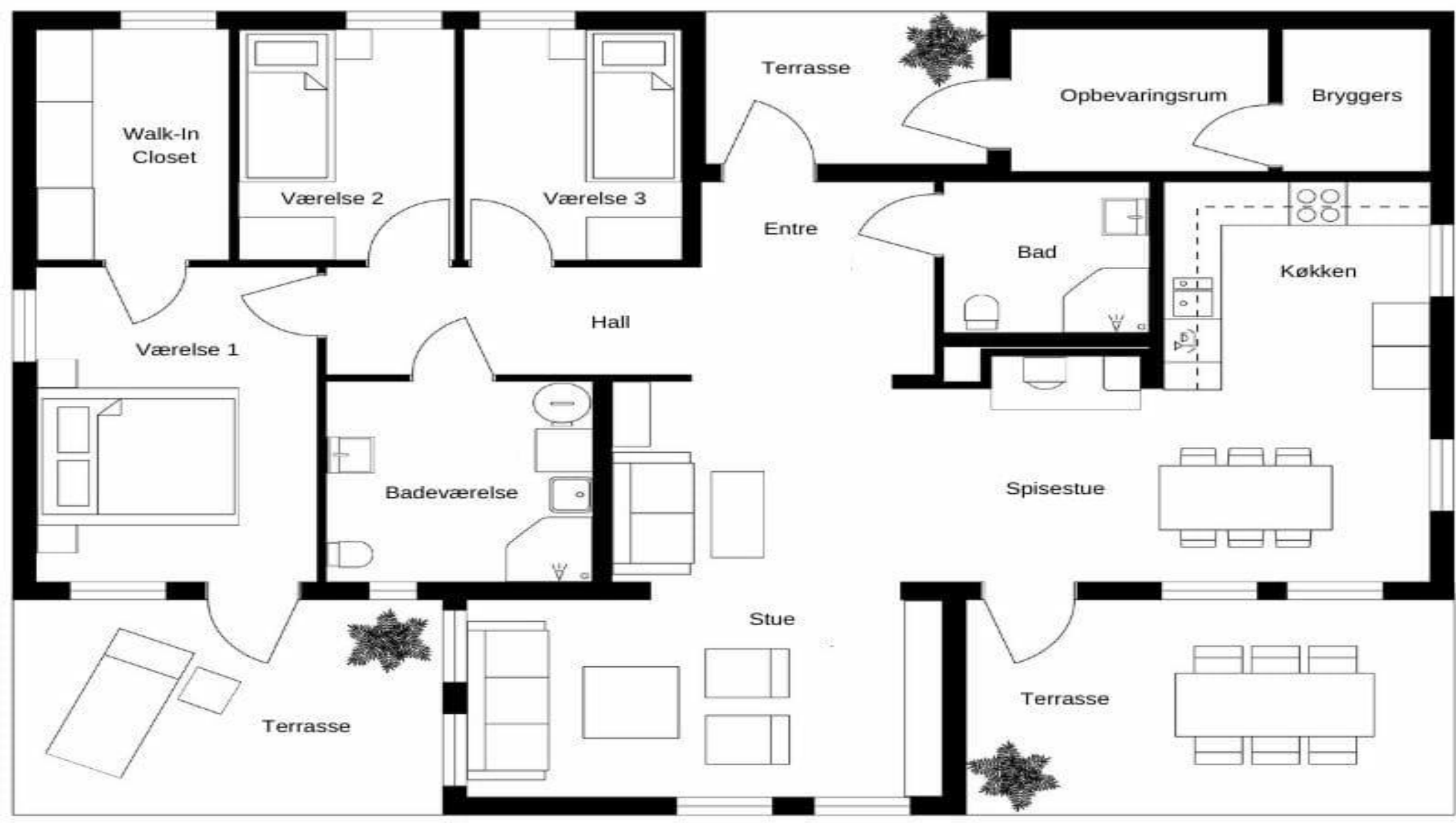




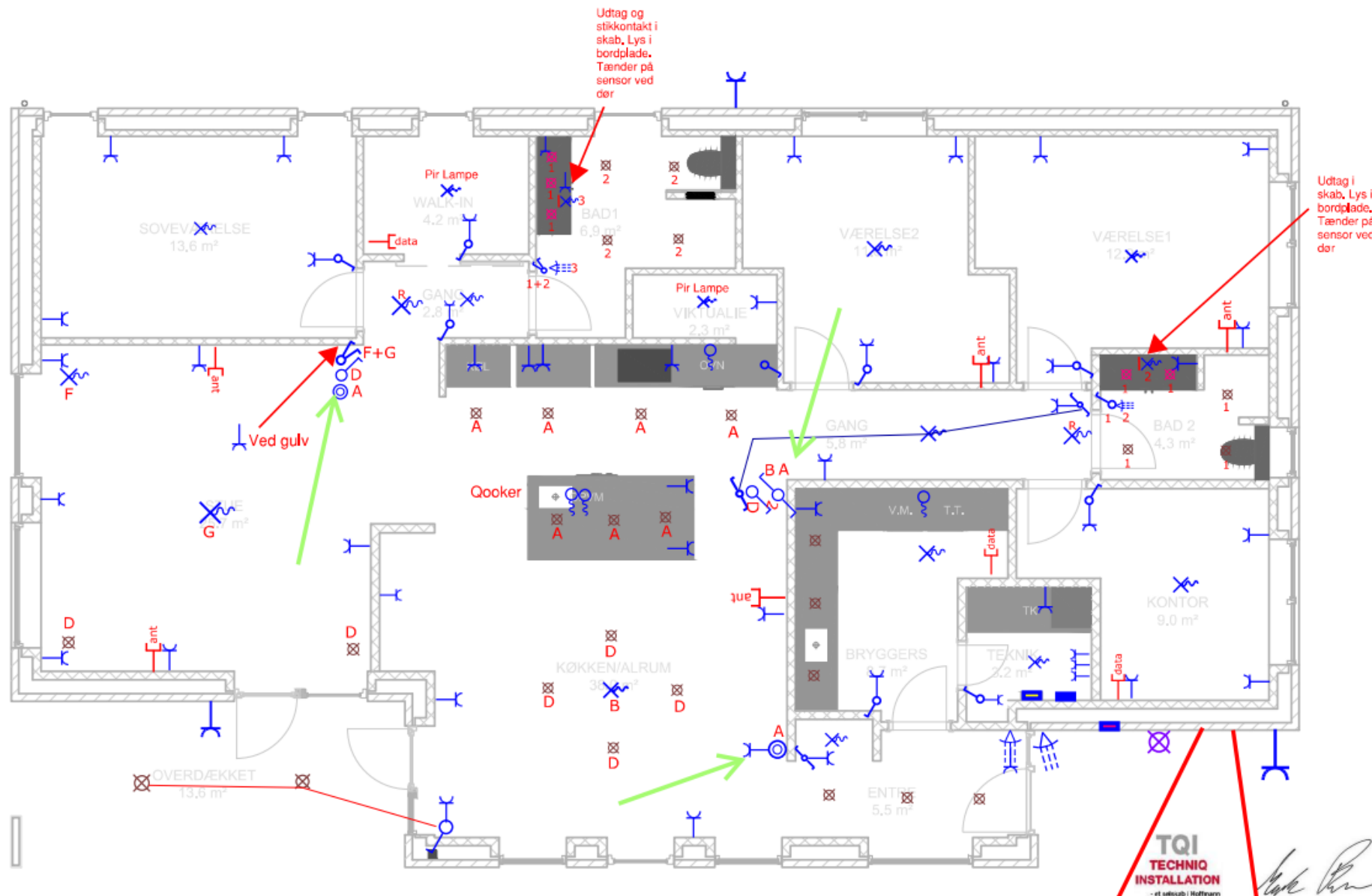
# Lav liste over materiel:

- Hvor mange afbrydere?
- Hvilke afbrydere?
- Hvilke kabler?
- Hvor meget kabel?
- Hvor mange lampe udtag?
- Hvor skal der være spots?
- Hvor stor skal tavlen være?

**I har 2 minutter**



# Eksempel fra Virkeligheden



**Symbol forklaring:**

- ⊗ Lampe udtag loft
- ⊗ Lampe udtag væg
- ⊗ Spot
- ⊕ Afbryder
- ⊕ Korrespondance
- ⊕ Dobbelt korrespondance
- ⊕ Kip tryk
- ⊕ Lysdæmper
- ⊕ Stikkontakt
- ⊕ Kraft udtag
- ⊕ Data udtag
- ⊕ Antenne udtag
- ⊕ Skumringsrelæ
- ⊕ Føler til varme anlæg
- ⊕ Bevægelsesmelder
- ⊕ Installation til udv. lamper



# KABEL MONTØR

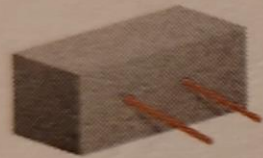
Fastgørelse



PRO6

Kg\*

5X25



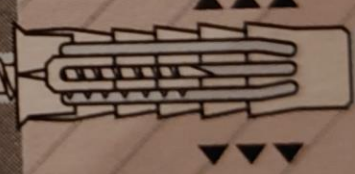
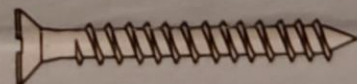
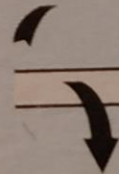
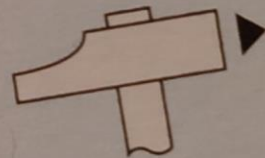
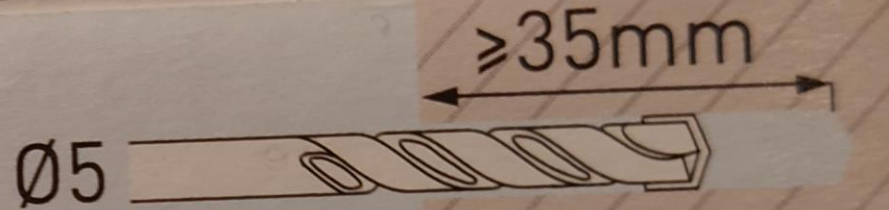
28



20



17



Ø 3 - 4 mm

**SPIT** Route de Lyon, Bourg-lès-Valence F-26500  
UK Importer: ITWCP Glenrothes, Fife UK KY6 2SW

[www.spitpaslode.com](http://www.spitpaslode.com)



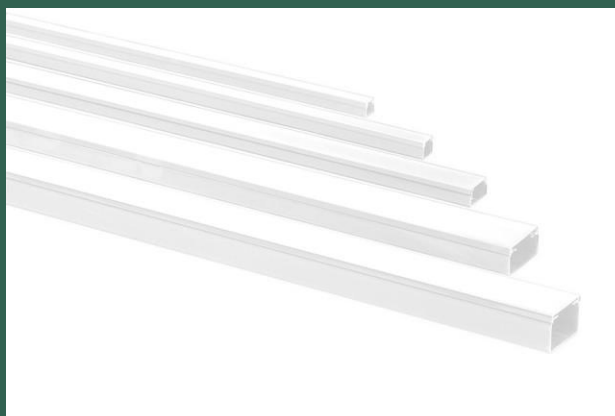
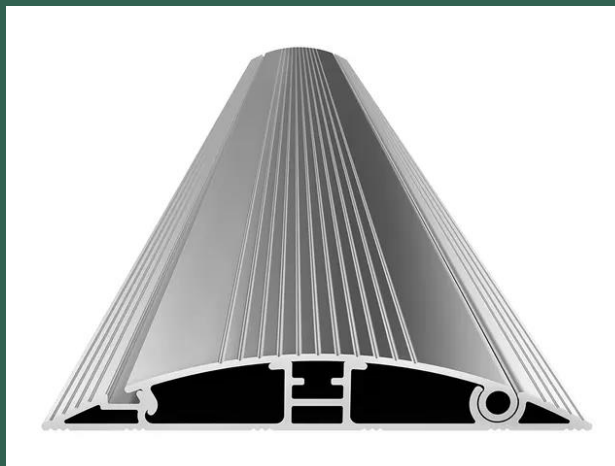
# KABEL MONTØR

Kabelkanaler

Installationskanaler



# KABELKANALER



# INSTALLATIONSKANAL





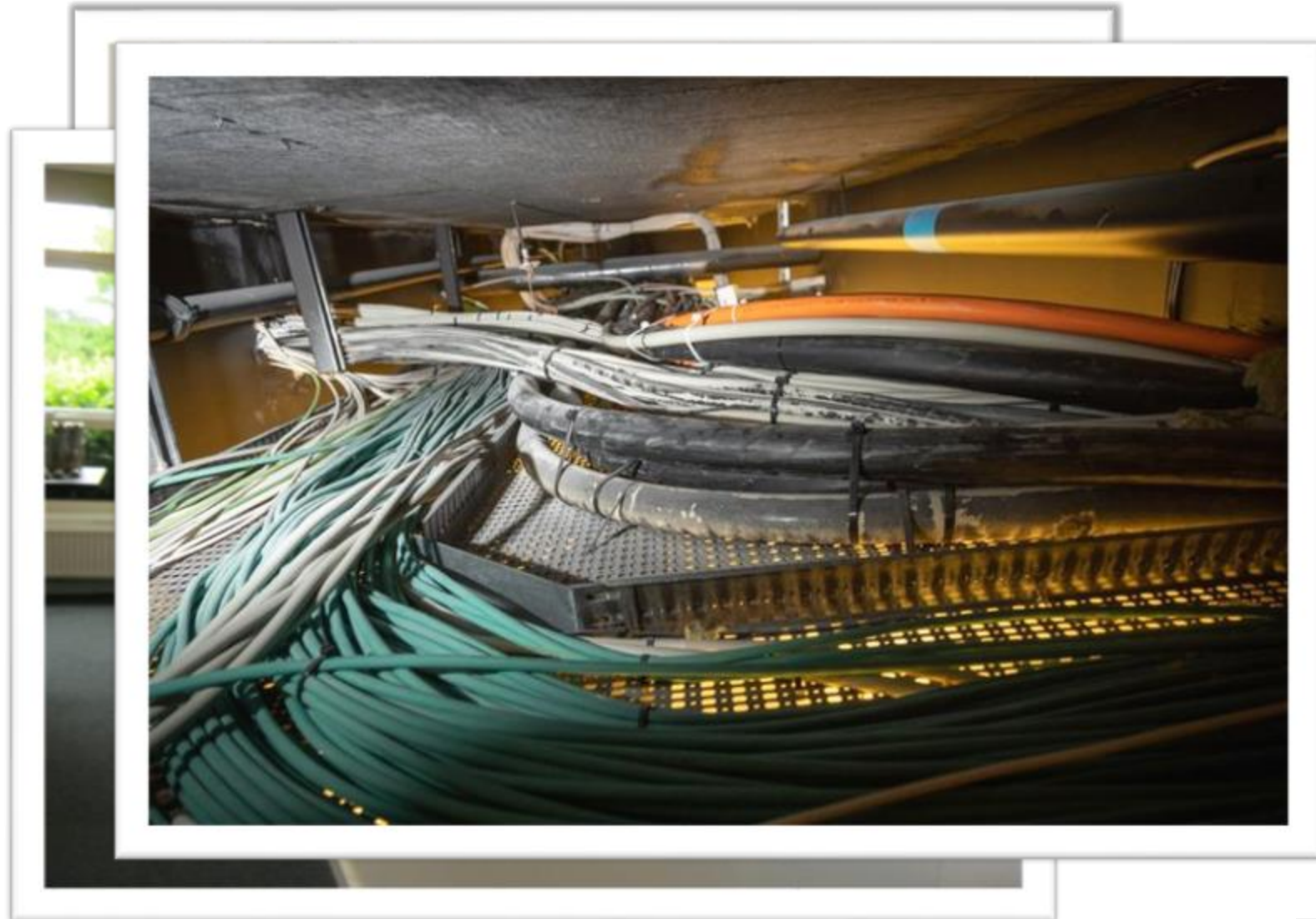
# KABEL MONTØR

Gitterbakker

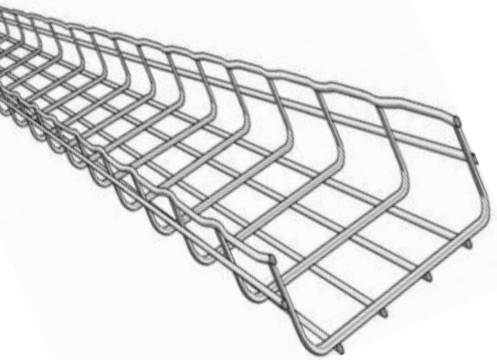
Kabelbakker

Kabelstiger

# KABELBAKKE



**GITTERBAKKE**





## KABELSTIGE



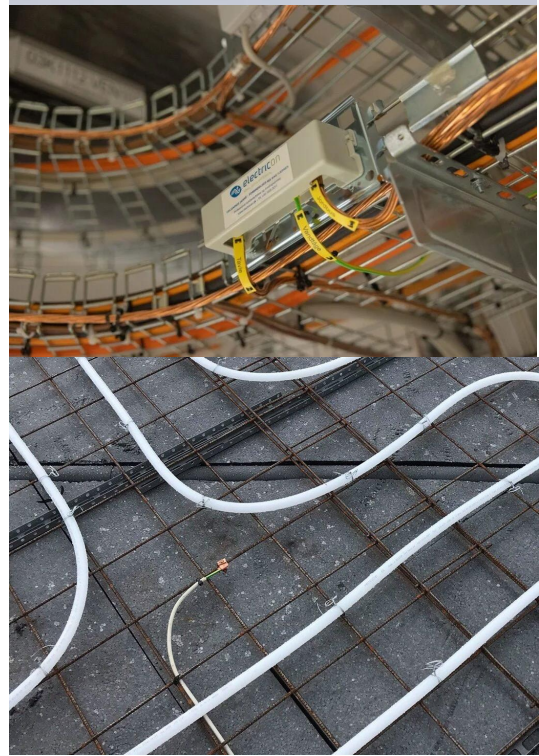
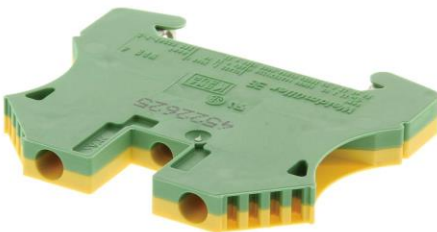
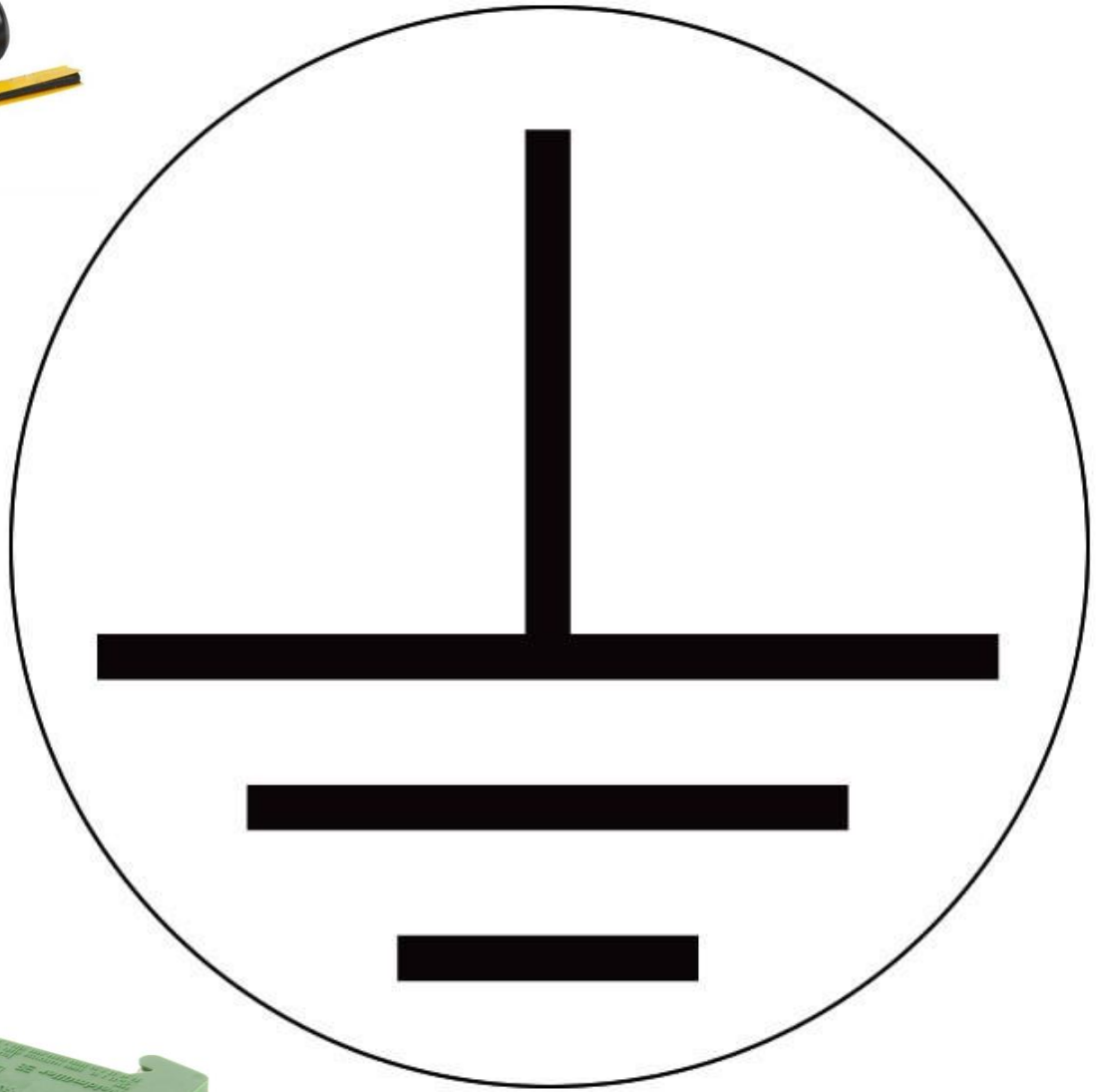


# KABEL MONTØR

Potentiale udligning og Jord



Jordspjds video









# KABEL MONTØR

Nedgravning af kabler



# LOVE OG REGLER

Altid **RØD** markering ved strømførende kabel

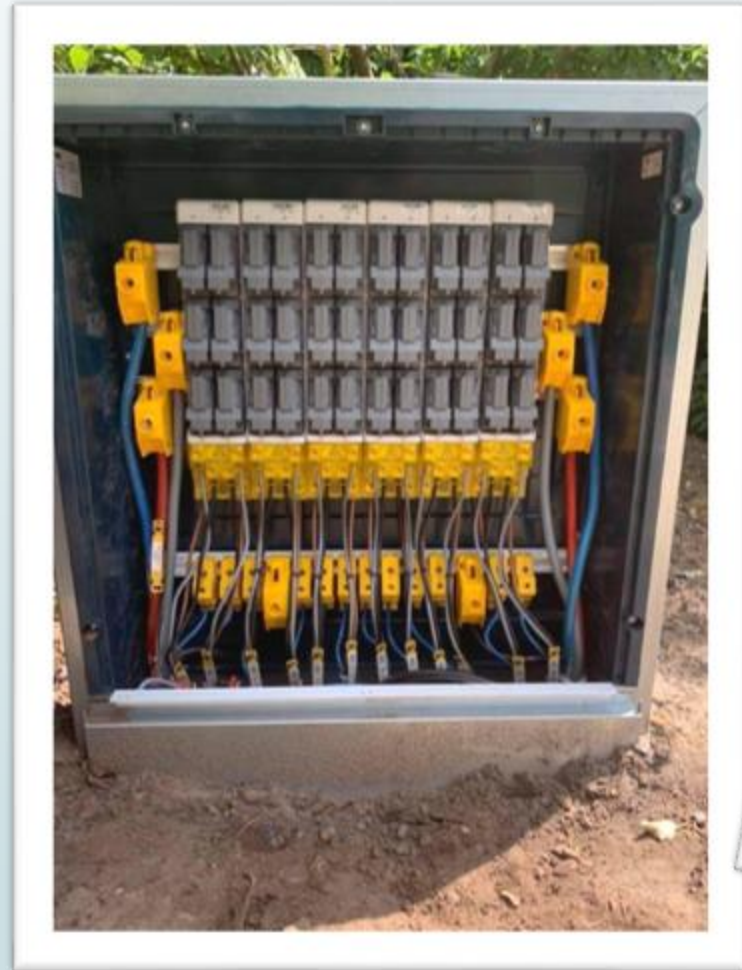
Minimum 35 cm dybde  
Med kabeldæk



Minimum 70 cm dybde  
Med markeringsbånd









# KABEL MONTØR

Kable typer

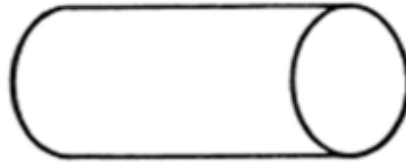
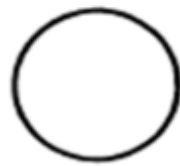


# EFFEKT KABLER

# LEDER TYPER

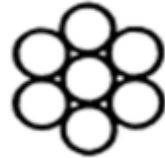
## Rund, massiv leder (trådleder)

Anvendes i kabler og ledninger for fast installation til de mindre tværsnit.



## Rund, langsnoet leder (kabelleder)

Anvendes i kabler og ledninger for fast installation.



## Rund, bundsnoet leder

Anvendes i bøjelige (fleksible) kabler og ledninger.



## Rund, komprimeret leder

Anvendes kun i højspændingskabler.



## Snoet, sektorformet leder

(90° & 120°).

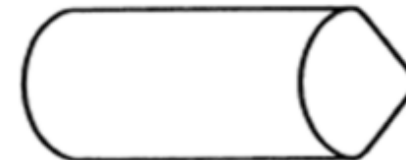
Anvendes for de større tværsnit til både aluminium- og kobberledere.



## Massiv, sektorformet leder

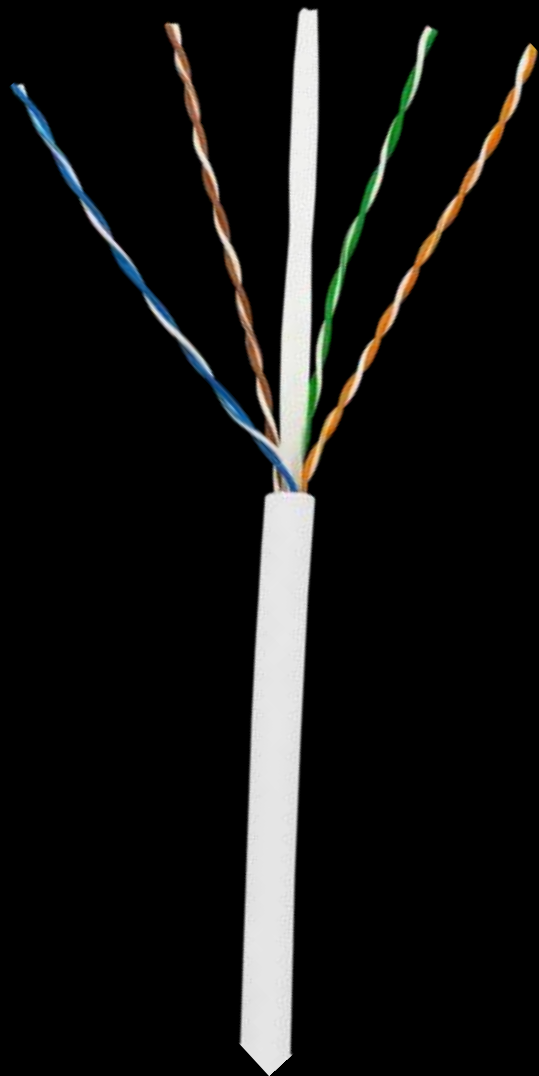
(90° & 120°).

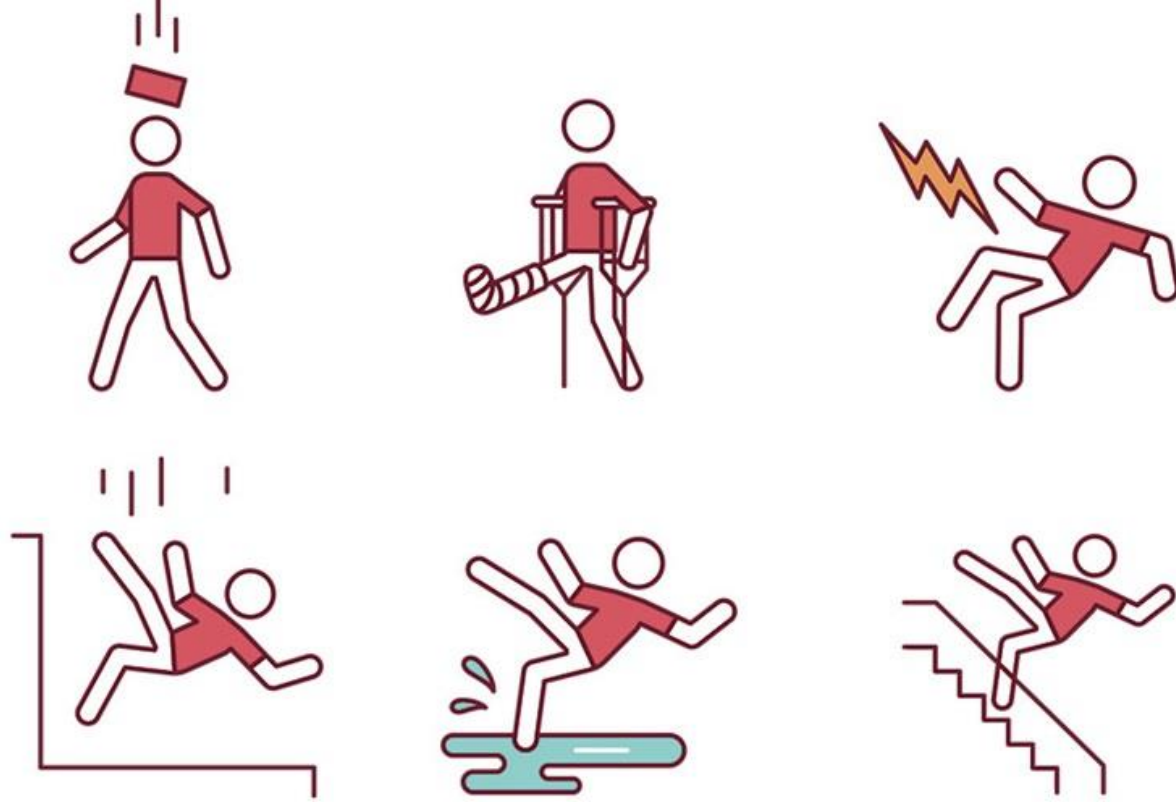
Anvendes kun til Al-ledere med større tværsnit.





# DATA KABLER





# KABEL MONTØR

Arbejds miljø

# PÅBUDSKILTE

- Skal altid overholds.
- Altid blå og runde.
- Skal nemt kunne forstås.





# KABEL MONTØR

Værktøj

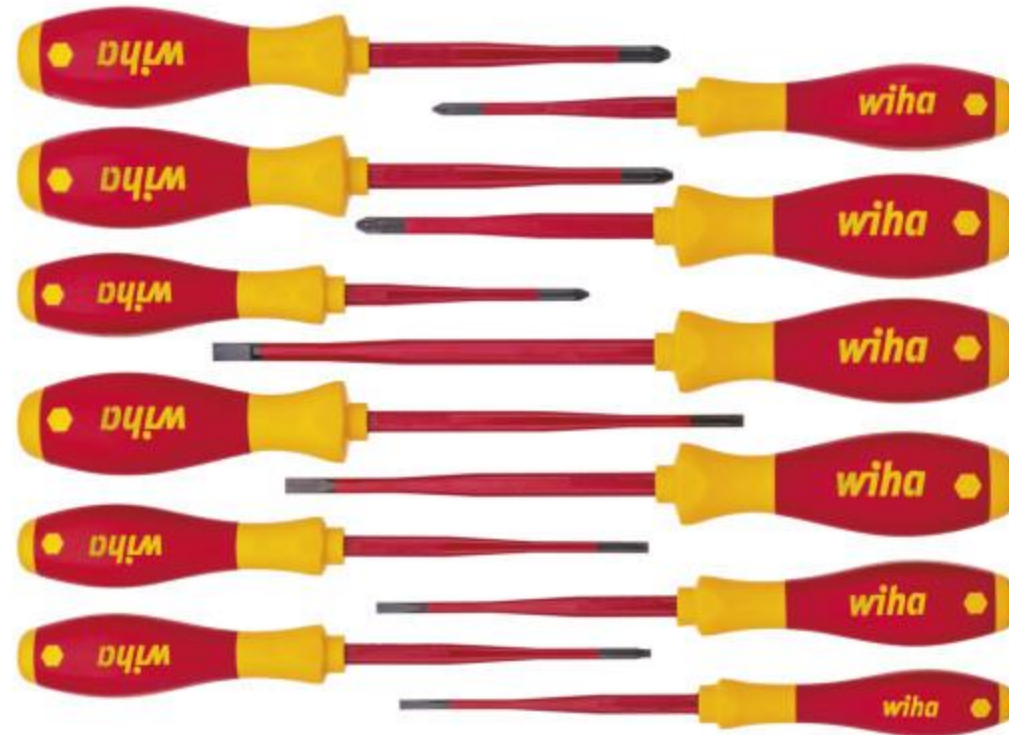
Skævbider



Spidstang



SL – PH – PZ – T - SL/PZ





# KABEL MONTØR

Bolig installation A-Z

# Sandpuden





# Sandpuden Lige Før støbning

# Sandpuden Efter støbning



# Råhus Opmuret



# Råhus Træ/stål skelet





# KABEL MONTØR

Brandtætning og installationsgennemføringer

# Rapport fra DBI

”Der manglede dog både **brandmæssige adskillelser** i spidsloftet og over lejlighedsskel mod tagdækningen.

Ligeledes var et undertag udført i **materialer med stor brandbelastning**, og der var **gennemgående huller i en brandvæg.**”



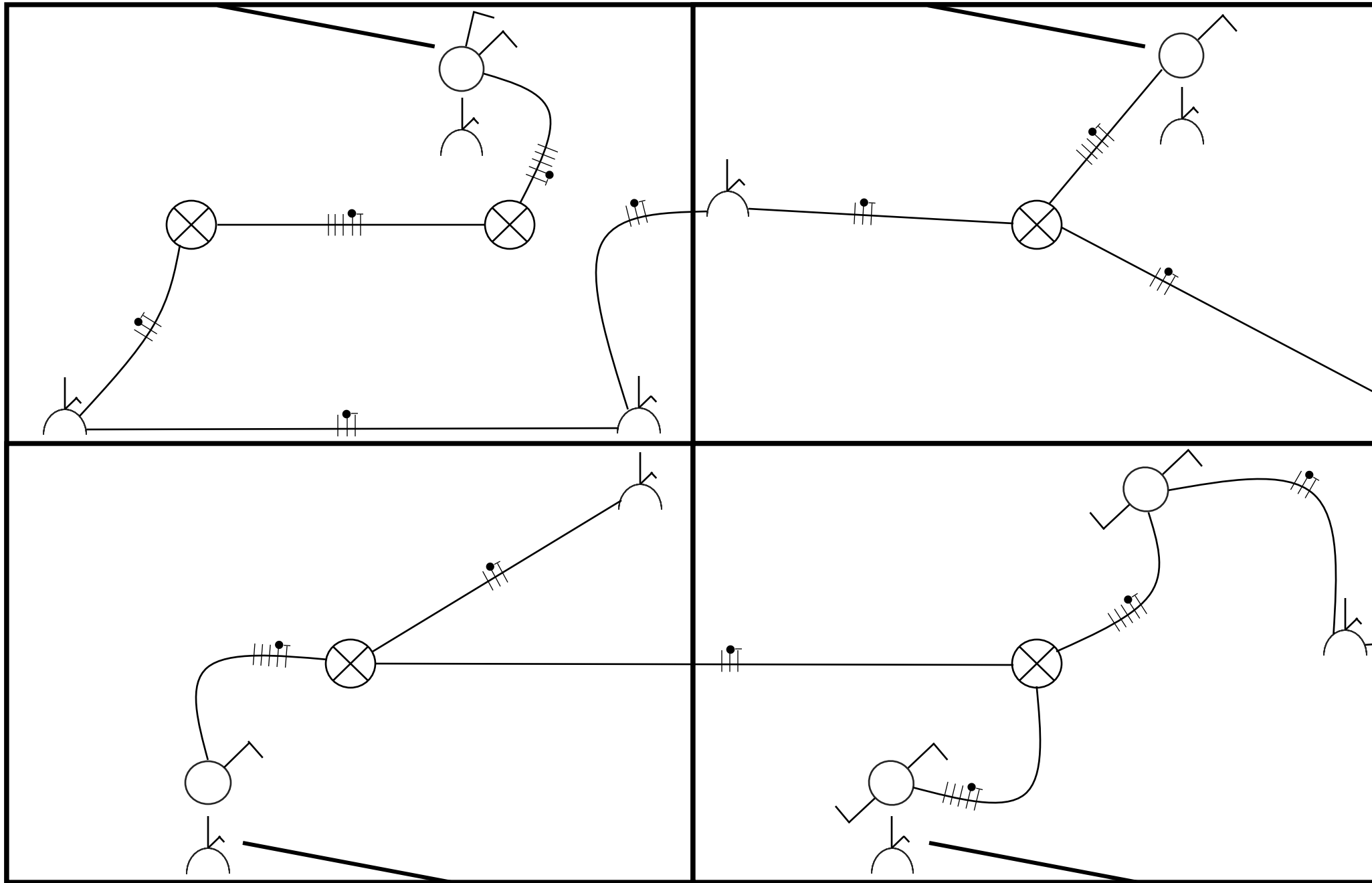






# KABEL MONTØR

Husene – Praktisk opgave



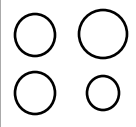
Gruppe  
Tavle

9 A + 11A  
230 V

VM+TT

OPV

9 A  
230 V



16 A  
3+N

OVN

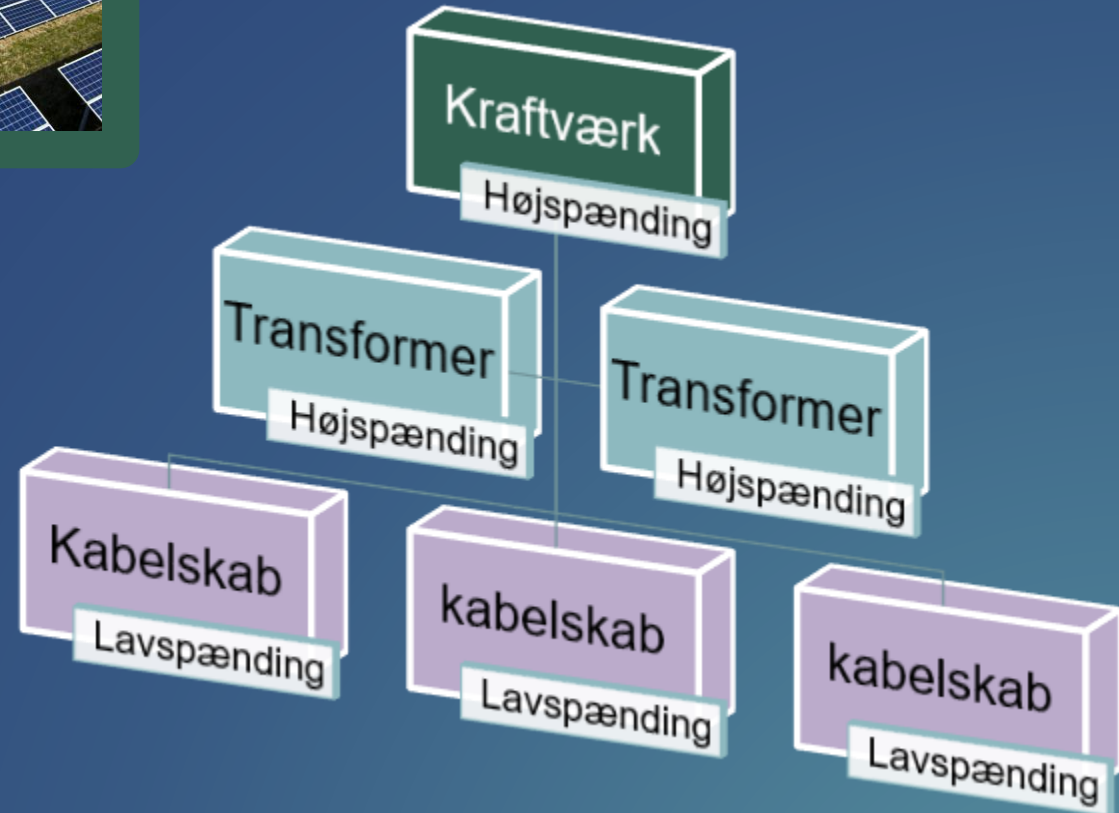
13 A  
230 V

Gruppe  
Tavle



# KABEL MONTØR

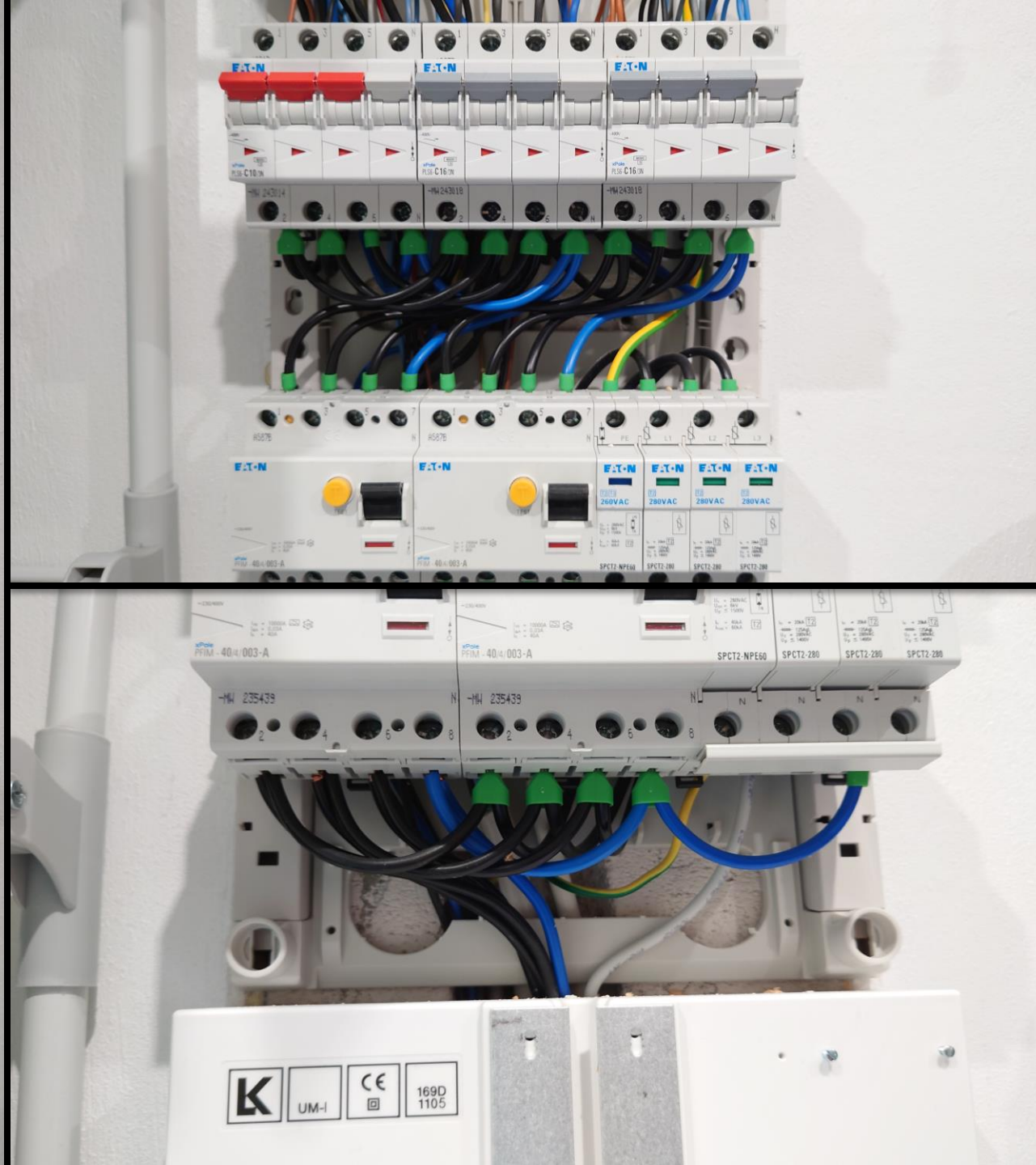
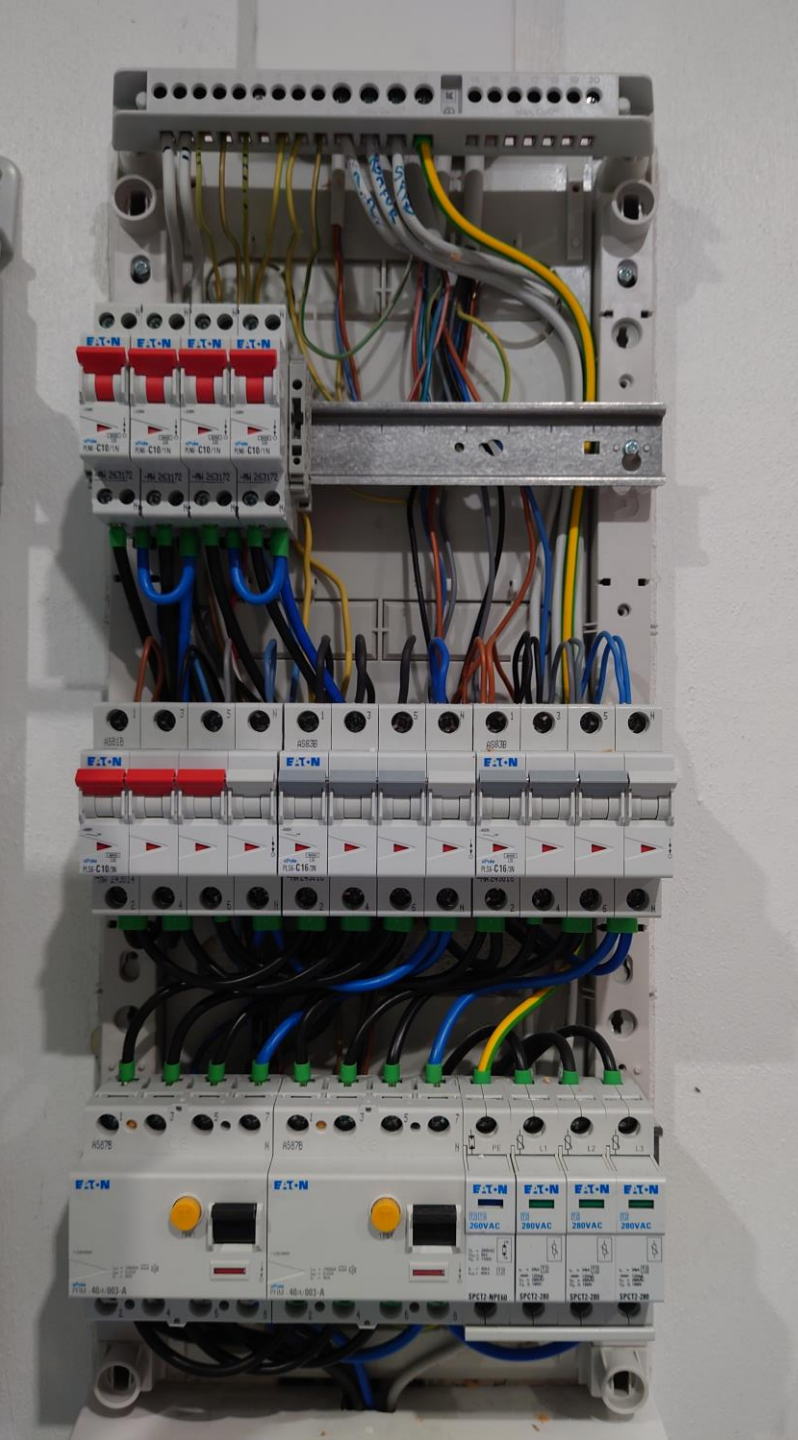
Infrastruktur






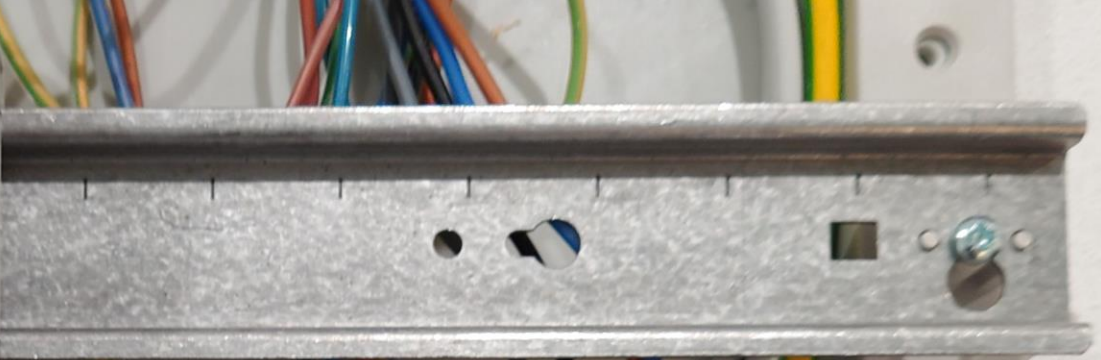
# KABEL MONTØR

El tavler



K UM-1 CE 169D 1105

~230V  
xPole  
PLN6-C10/1N  
-MW 263172



AS81B

AS83B

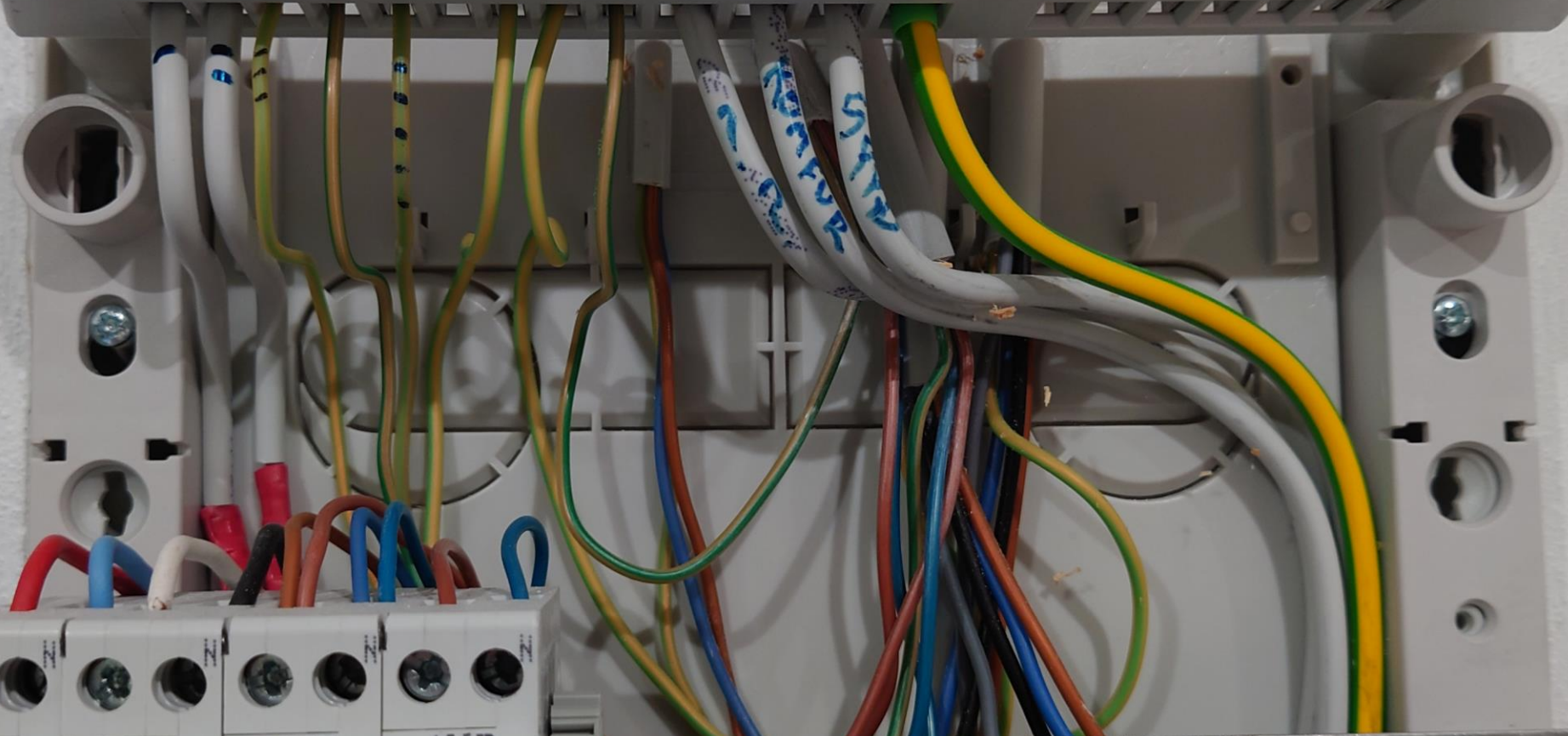
AS83B

EAT-N

EAT-N

EAT-N

1 2 3 4 5 6 7 8 9 10 11 12 13 14 15 16 17 18 19 20  
Max. Cu 6<sup>2</sup> Max. Cu 6<sup>2</sup> Max. Cu 6<sup>2</sup>



AS66B AS66B AS66B AS66B

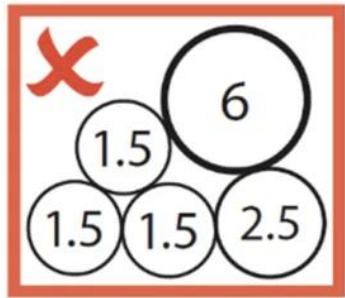
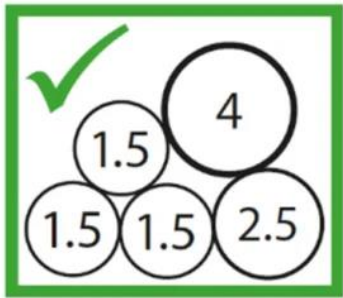
**FA-N** **FA-N** **FA-N** **FA-N**





# KABEL MONTØR

Korrektionsfaktor



$$I_B \leq I_n \leq I_Z$$



VI



VI

