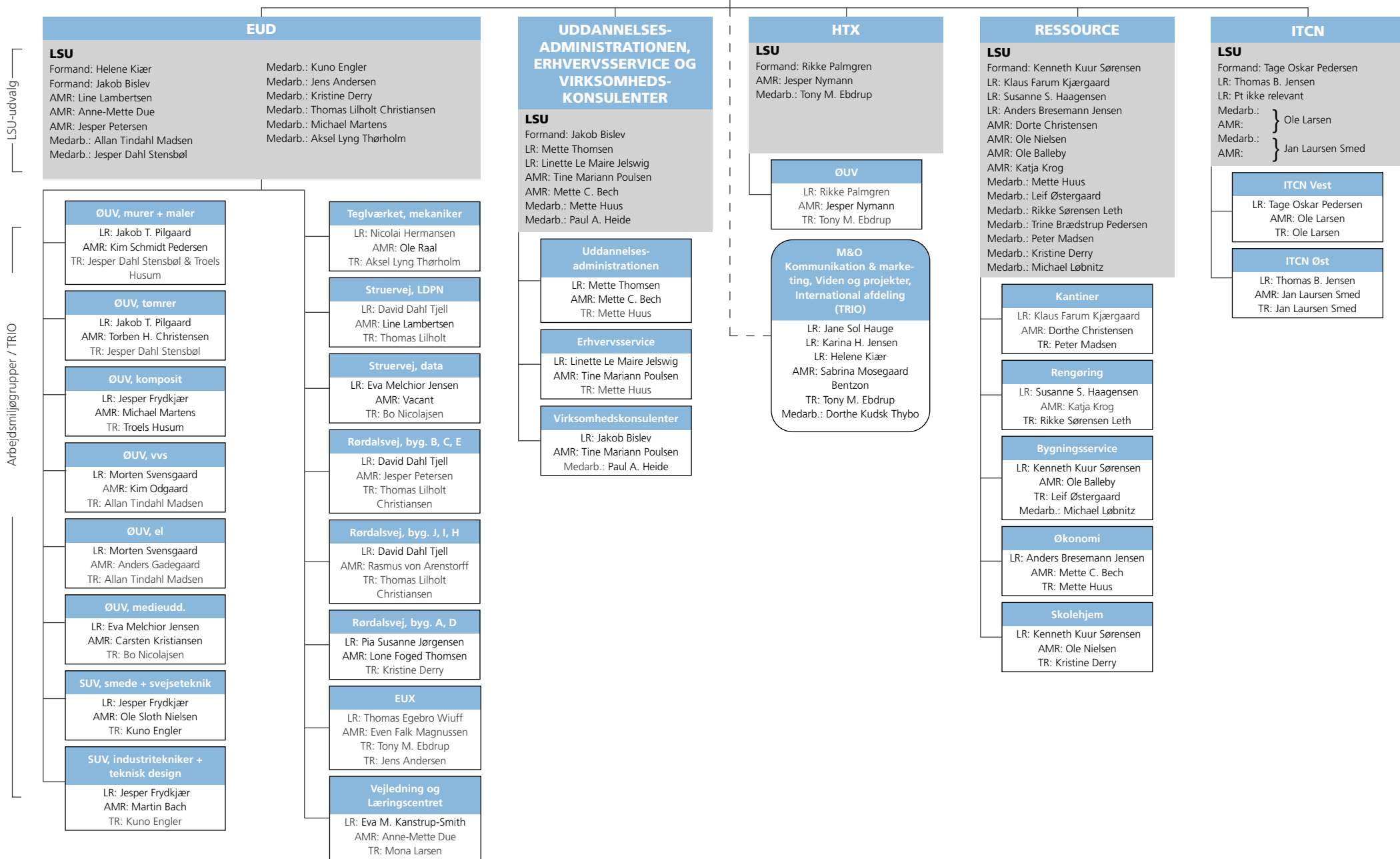


Formand: Søren Samuelson, direktør
 Næstformand: Jens Andersen, TR, uddannelsesforbundet

Medlem: Mette Huus Sørensen, FTR, OAO og TR, HK
 Medlem: Tony M. Ebdrup, TR, AC
 Medlem: Kristine Derry, TR, uddannelsesforbundet
 Medlem: Jane Sol Hauge, Afdelingschef

AMR: Ole Balleby
 AMR: Anne-Mette Due
 AMR: Jesper Nymann
 Tilforordnet: Sanne Kryger



LSU-udvalg

Arbejdsmiljøgrupper / TRIO